

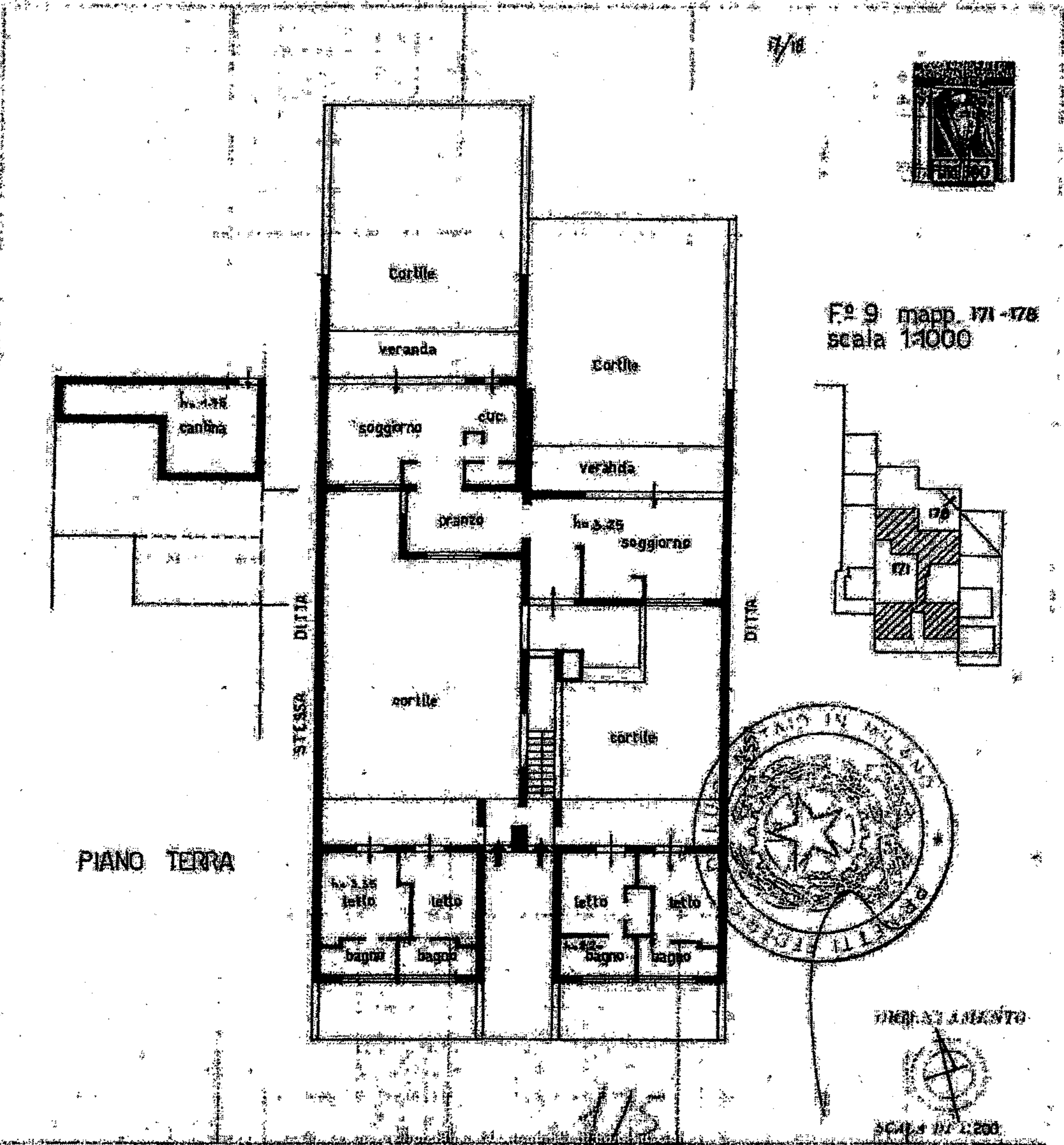
Allegato A del n. 8452/3P61 di rep.



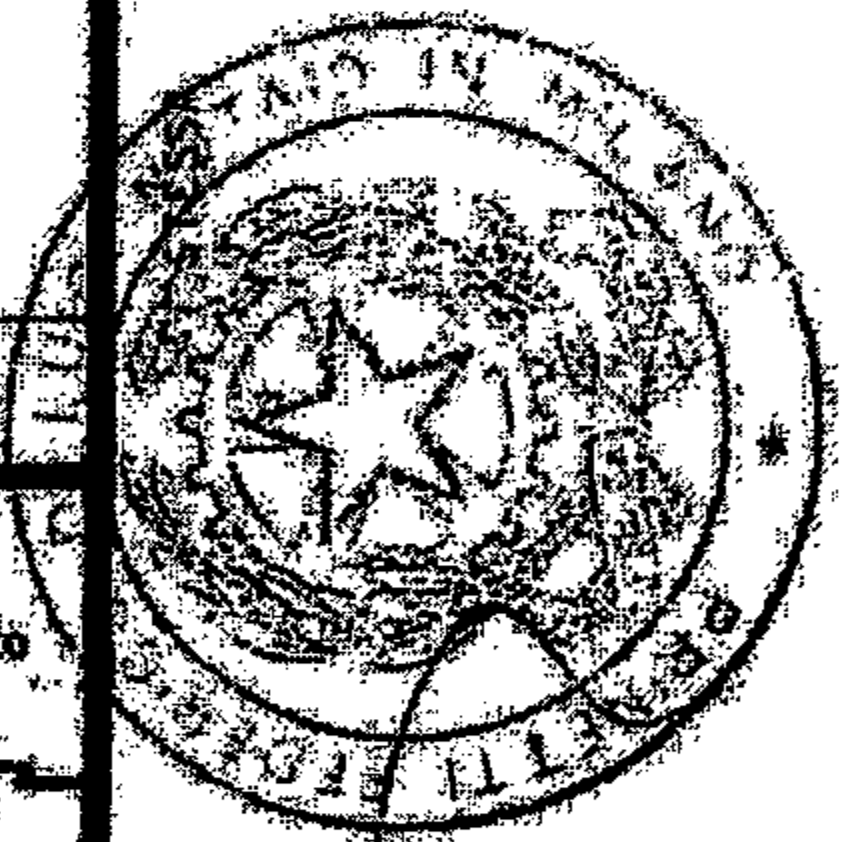
MINISTERO DELLE FINANZE
DIREZIONE GENERALE DEL CATASTO E DEI SERVIZI TECNICI ERARIALI

NUOVO CATASTO EDILIZIO URBANO

Palau Loc. Stazzo Pulchettu
TRE MARI S.p.A. Corso Umberto 132 - OLBIA -
SASSARI



F. 9 mapp. 171-178
scala 1:1000



INTEGRAZIONE

Scala 1:200

geometra
Andrea Cannas
geometri
Sassari

28-7-1977

Andrea Cannas

Alvares

Catasto dei Fabbricati - Situazione al 13/09/2017 - Comune di PALAU (GZ58) - Foglio: 9 - Particella: 111 - Subaltemo: 0 >
PIANO 01

Ultima planimetria in affi